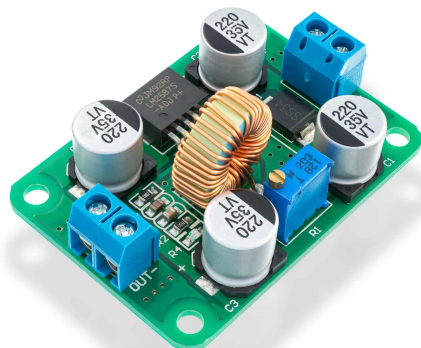




## STEP-UP MODUL LM2587



**Gewicht** 31 g

---

### DESCRIPTION

Boost (step up) Modul. Eingangsspannung wird mit großer Effizienz auf gewünschte Werte verstärkt.

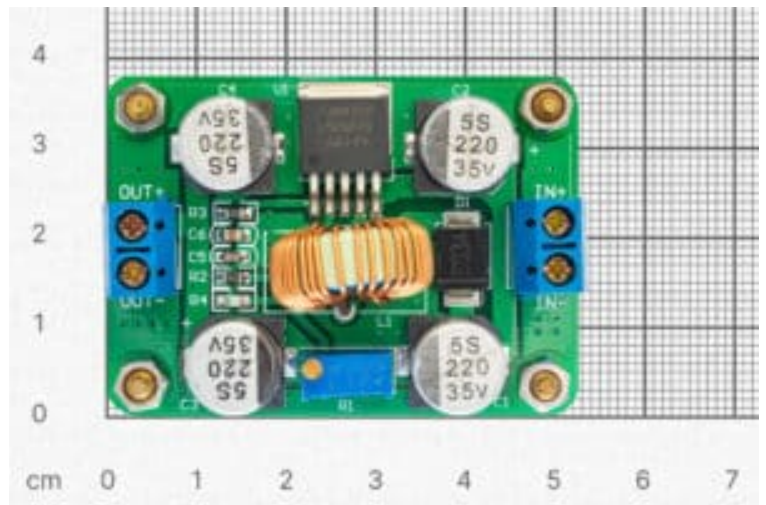
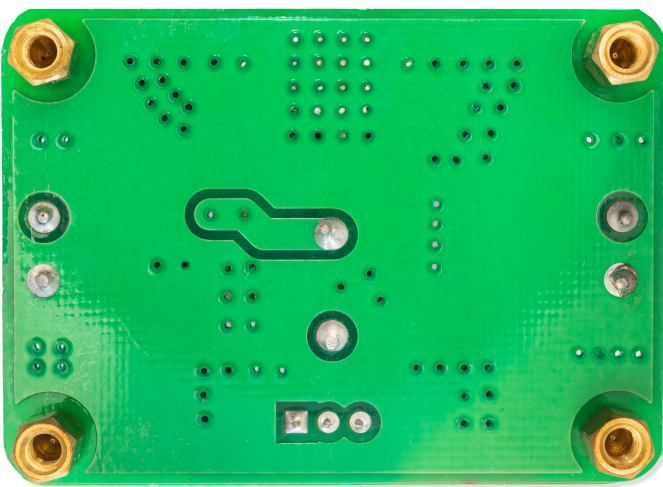
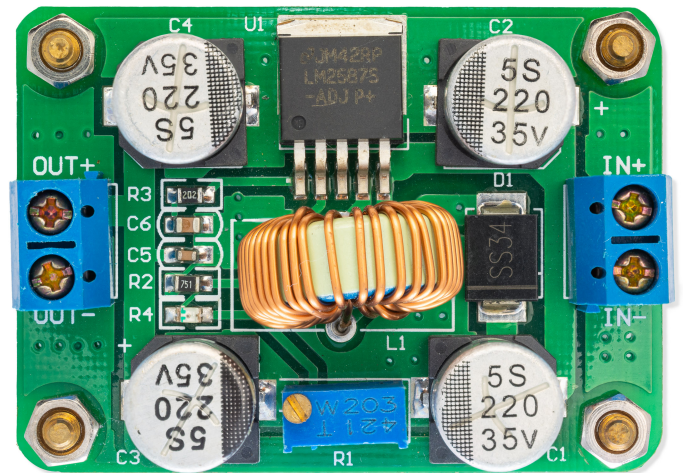
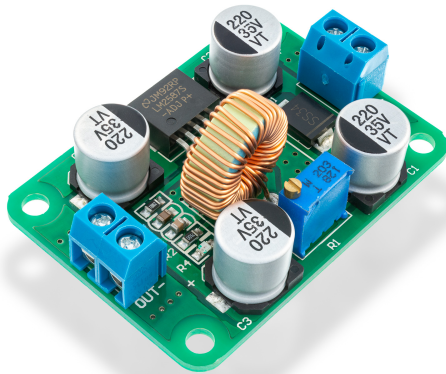
### FEATURES

- Eingangsspannung: 3.5 - 30 V
- Ausgangsspannung: 4.0 -30 V (einstellbar)
- Ausgangsstrom: (max) 5A
- Effizienz: cca. 90%, bis 94%, abhängig von der Eingangs- und Ausgangsspannung
- Abmessungen: 52 x 38 x 20 cm

### USEFUL LINKS

- [Datenblatt](#)

### OTHER IMAGES



**Gewicht**

31 g